

1

Схема расположения земельного участка или земельных участков
на кадастровом плане территории, подготовка которой
осуществляется в форме документа на бумажном носителе

Утверждена Распоряжением Управления имущественных отношений Администрации Первомайского района,
в лице Руководителя Управления Цукренко О.А.

от _____ № _____

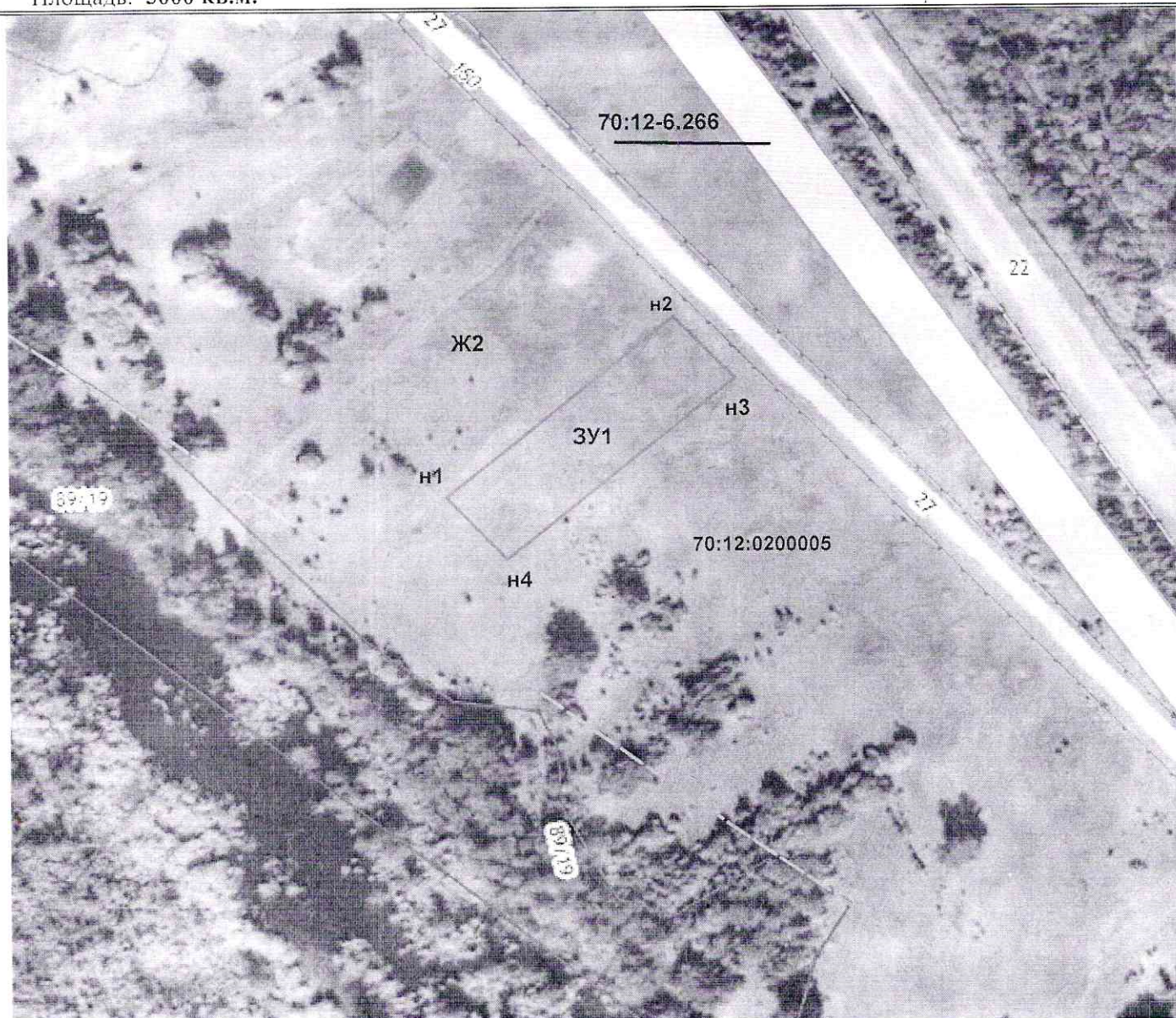
(наименование документа об утверждении, включая наименования органов государственной власти или органов местного самоуправления,
принявших решение об утверждении схемы или подписавших соглашение о перераспределении земельных участков)

Схема расположения земельного участка или земельных участков
на кадастровом плане территории

Кадастровый номер 70:12:0200005:ЗУ1

Адрес: Российская Федерация, Томская область, Первомайский муниципальный район,
Сергеевское сельской поселение, д. Вознесенка

Площадь: 3000 кв.м.



Масштаб 1: 2200

Геодезические данные

Обозначение характерных точек границ	Координаты, м.	
	X	Y
	2	3
I		
n1	429182.73	5211045.93
n2	429244.23	5211125.20
n3	429222.99	5211146.39
n4	429161.03	5211066.61
n1	429182.73	5211045.93

Масштаб 1: 2 200

Условные обозначения

- - граница земельного участка, установленная (уточненная) при проведении кадастровых работ.
- - граница земельного участка, включенная в ГКН
- n4 - обозначение характерной точки границы земельного участка, полученной при проведении кадастровых работ
- :1 - кадастровый номер земельного участка
- :ЗУ1 - кадастровый номер образуемого земельного участка
- Ж2 - зона жилой застройки
- 70:12:0200005 - кадастровый номер квартала