



ИНВЕСТИЦИОННАЯ ПЛОЩАДКА ПЕРВОМАЙСКИЙ РАЙОН

СИТУАЦИОННЫЙ ПЛАН



инвестиционная
площадка

УСЛОВНЫЕ ОБОЗНАЧЕНИЯ



Инвестиционная площадка

ИНВЕСТИЦИОННАЯ ПЛОЩАДКА



ИНФОРМАЦИЯ О ПЛОЩАДКЕ

Площадь (м ² или га)	8 га
Форма собственности	муниципальная
Категория земель	земли сельскохозяйственного назначения
Разрешенный вид использования	для ведения личного подсобного хозяйства
Адрес участка	Томская область, Первомайский район, на северо-восток от д. Верх-Куендат на расстоянии 3 км

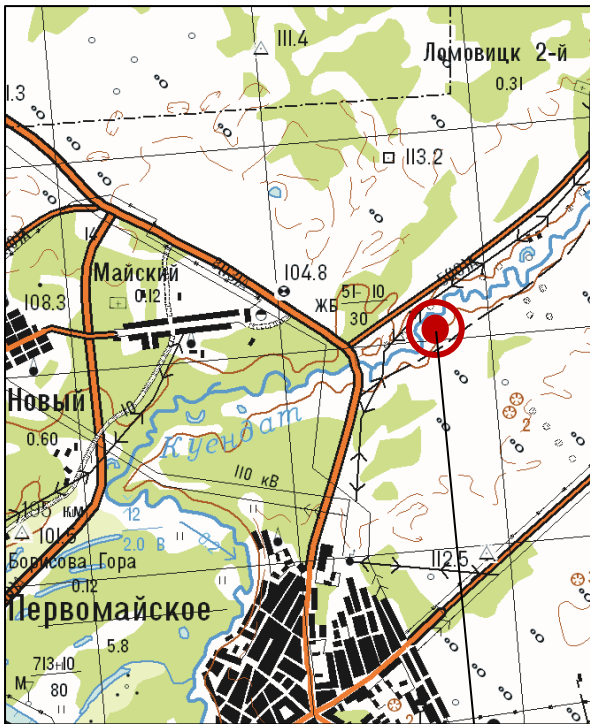
ОСОБЫЕ УСЛОВИЯ

Наличие инфраструктуры и коммуникаций: нет



ИНВЕСТИЦИОННАЯ ПЛОЩАДКА ПЕРВОМАЙСКИЙ РАЙОН

СИТУАЦИОННЫЙ ПЛАН



инвестиционная
площадка

УСЛОВНЫЕ ОБОЗНАЧЕНИЯ



Инвестиционная площадка

ИНВЕСТИЦИОННАЯ ПЛОЩАДКА

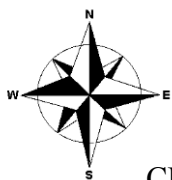


ИНФОРМАЦИЯ О ПЛОЩАДКЕ

Площадь (м ² или га)	0,04 га
Форма собственности	муниципальная
Категория земель	земли сельскохозяйственного назначения
Разрешенный вид использования	для садоводства
Адрес участка	Томская область, Первомайский район, на северо-восточном направлении от с. Первомайское на расстоянии 4 км

ОСОБЫЕ УСЛОВИЯ

Наличие инфраструктуры и коммуникаций: нет



ИНВЕСТИЦИОННАЯ ПЛОЩАДКА ПЕРВОМАЙСКИЙ РАЙОН

СИТУАЦИОННЫЙ ПЛАН



инвестиционная
площадка

УСЛОВНЫЕ ОБОЗНАЧЕНИЯ



Инвестиционная площадка

ИНВЕСТИЦИОННАЯ ПЛОЩАДКА



ИНФОРМАЦИЯ О ПЛОЩАДКЕ

Площадь (м² или га)	0,3453 га
Форма собственности	муниципальная
Категория земель	земли населенных пунктов
Разрешенный вид использования	для объектов общественно-делового значения
Адрес участка	Томская область, Первомайский район, д. Балагачево, пер. Клубный, 2

ОСОБЫЕ УСЛОВИЯ

Не используется, ранее использовалась как дом культуры.

Наличие инфраструктуры и коммуникаций:

- возможно подключение электроснабжения.



ИНВЕСТИЦИОННАЯ ПЛОЩАДКА ПЕРВОМАЙСКИЙ РАЙОН

СИТУАЦИОННЫЙ ПЛАН



инвестиционная
площадка

УСЛОВНЫЕ ОБОЗНАЧЕНИЯ



Инвестиционная площадка

ИНВЕСТИЦИОННАЯ ПЛОЩАДКА



ИНФОРМАЦИЯ О ПЛОЩАДКЕ

Площадь (м ² или га)	0,884 га
Форма собственности	муниципальная
Категория земель	земли населенных пунктов
Разрешенный вид использования	для объектов общественно-делового значения
Адрес участка	Томская область, Первомайский район, д. Францево

ОСОБЫЕ УСЛОВИЯ

Не используется, ранее использовалась как школа.

Наличие инфраструктуры и коммуникаций:
- возможно подключение электроснабжения.



ИНВЕСТИЦИОННАЯ ПЛОЩАДКА ПЕРВОМАЙСКИЙ РАЙОН

СИТУАЦИОННЫЙ ПЛАН



инвестиционная
площадка

УСЛОВНЫЕ ОБОЗНАЧЕНИЯ



Инвестиционная площадка

Фотография площадки



ИНВЕСТИЦИОННАЯ ПЛОЩАДКА



ИНФОРМАЦИЯ О ПЛОЩАДКЕ

Наименование площадки	Нежилое помещение (производственный цех)
Место расположения площадки	Томская область, Первомайский район, с. Первомайское, ул. Ленинская, 95, строен. 3, пом. 1
Площадь	189 м ²
Форма собственности	муниципальная

ОСОБЫЕ УСЛОВИЯ

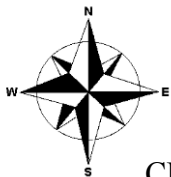
Наличие инфраструктуры и коммуникаций:

- водоснабжение;
- электроснабжение;
- отопление (местное).

Включено в программу приватизации на 2015 год. Начальная цена продажи: 1 445 854,00 руб. с учетом НДС, способ приватизации – посредством публичного предложения.

Предполагаемые виды использования:

- производственный цех;
- складское помещение;
- шиномонтажная мастерская;
- автомойка.



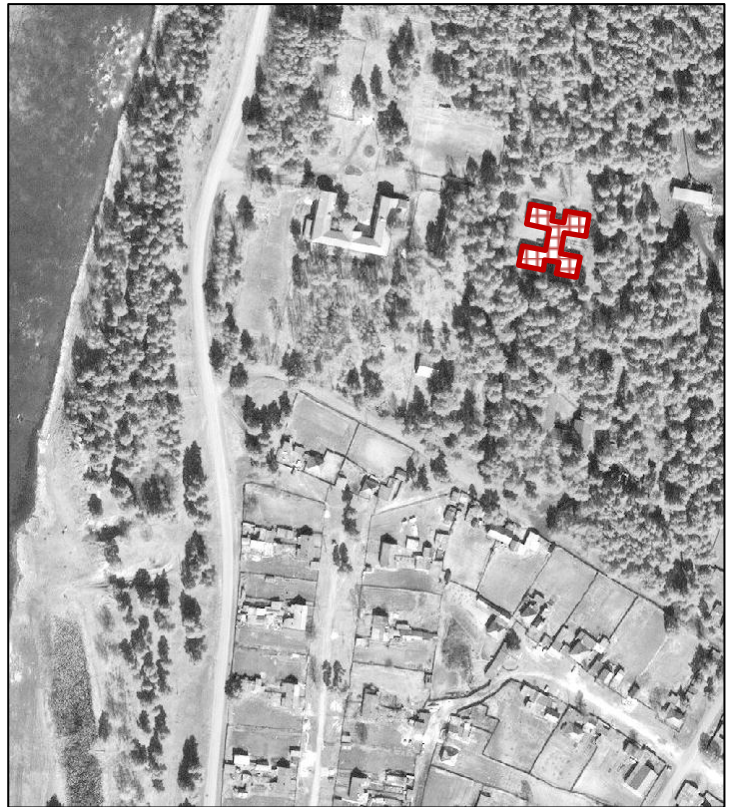
ИНВЕСТИЦИОННАЯ ПЛОЩАДКА ПЕРВОМАЙСКИЙ РАЙОН

СИТУАЦИОННЫЙ ПЛАН



инвестиционная
площадка

ИНВЕСТИЦИОННАЯ ПЛОЩАДКА



УСЛОВНЫЕ ОБОЗНАЧЕНИЯ



Инвестиционная площадка

Фотографии площадки



ИНФОРМАЦИЯ О ПЛОЩАДКЕ

Наименование площадки	Нежилое здание (техникум)
Место расположения площадки	Томская область, Первомайский район, п. Белая, ул. Зелёная, 7
Площадь	817 м ²
Форма собственности	муниципальная

ОСОБЫЕ УСЛОВИЯ

Не используется, ранее использовалось как здание техникума.

Расположено на земельном участке общей площадью 0,9089 га.

Наличие инфраструктуры и коммуникаций:

- водоснабжение;
- электроснабжение;
- отопление (от котельной).

Включено в программу приватизации на 2015 год. Начальная цена продажи: 5 354 629,29 руб. с учетом НДС, способ приватизации – посредством публичного предложения.

Предполагаемые виды использования:

- база отдыха/пансионат;
- бизнес-центр;
- реабилитационный центр.



ИНВЕСТИЦИОННАЯ ПЛОЩАДКА ПЕРВОМАЙСКИЙ РАЙОН

СИТУАЦИОННЫЙ ПЛАН



инвестиционная
площадка

ИНВЕСТИЦИОННАЯ ПЛОЩАДКА



УСЛОВНЫЕ ОБОЗНАЧЕНИЯ



Инвестиционная площадка

Фотография площадки



ИНФОРМАЦИЯ О ПЛОЩАДКЕ

Наименование площадки	Нежилое здание (школа)
Место расположения площадки	Томская область, Первомайский район, с. Новомариинка, ул. Центральная, 22
Площадь	1033,6 м ²
Форма собственности	муниципальная

ОСОБЫЕ УСЛОВИЯ

Не используется, ранее использовалось как здание школы.

Расположено на земельном участке общей площадью 0,9941 га.

Наличие инфраструктуры и коммуникаций:
- возможно подключение электроснабжения;
- возможно подключение водоснабжения;
- отопление (местная котельная).

Предполагаемые виды использования:

- база отдыха/пансионат;
- бизнес-центр;
- реабилитационный центр.



ИНВЕСТИЦИОННАЯ ПЛОЩАДКА ПЕРВОМАЙСКИЙ РАЙОН

СИТУАЦИОННЫЙ ПЛАН



инвестиционная
площадка

УСЛОВНЫЕ ОБОЗНАЧЕНИЯ



Инвестиционная площадка

Фотография площадки

ИНВЕСТИЦИОННАЯ ПЛОЩАДКА



ИНФОРМАЦИЯ О ПЛОЩАДКЕ

Наименование площадки	Нежилое здание (школьные мастерские)
Место расположения площадки	Томская область, Первомайский район, с. Ежи, ул. Школьная, 8
Площадь	336 м ²
Форма собственности	муниципальная

ОСОБЫЕ УСЛОВИЯ

Не используется, ранее использовалось как школьные мастерские.

Расположено на земельном участке общей площадью 5,0 га.

Наличие инфраструктуры и коммуникаций:
- электроснабжение.

Предполагаемые виды использования:

- офис;
- торговый центр;
- бизнес-центр.