



ОБЛАСТНОЕ ГОСУДАРСТВЕННОЕ  
УНИТАРНОЕ ПРЕДПРИЯТИЕ  
"ТОМСКИЙ ОБЛАСТНОЙ ЦЕНТР  
ТЕХНИЧЕСКОЙ ИНВЕНТАРИЗАЦИИ"  
ПЕРВОМАЙСКОЕ ОТДЕЛЕНИЕ ТОМСКИЙ  
ОБЛАСТНОЙ ЦЕНТР ТЕХНИЧЕСКОЙ  
ИНВЕНТАРИЗАЦИИ

636930, Томская область, с. Первомайское, ул.  
Ленинская, 35  
т./ф. (3825) 22-1-04, e-mail: tocti-per@yandex.ru  
ИНН 7018006535

# ТЕХНИЧЕСКИЙ ПАСПОРТ

Дата обследования: 12.08.2010г.

Наименование составной части объекта капитального строительства: помещение нежилое

Описание составной части объекта капитального строительства:

нежилые помещения в бревенчатом строении

Адрес составной части объекта капитального строительства:

Томская область, Первомайский район, с.Первомайское, пер.Первомайский, д. 35, пом.№1

Технические характеристики составной части объекта капитального строительства:

Общая площадь помещения, м <sup>2</sup>	70,6
Этажность здания	1
Этаж помещения	1
Материал стен	бревно
Физический износ, %	46
Инвентаризационная стоимость в ценах 1969г., руб	

Принадлежность составной части объекта капитального строительства:

Субъект права	Вид права	Документы-основания

Существующие ограничения (обременения) права: не зарегистрированы

Сведения о регистрации в реестре объектов капитального строительства:

Инвентарный номер	69:248:0001:09:01079:2001
Реестровый номер	
Кадастровый номер	
Дата регистрации	12.08.2010

Исполнитель  
Начальник Асиновского  
отделения ОГУП "Томский  
областной центр технической  
инвентаризации"

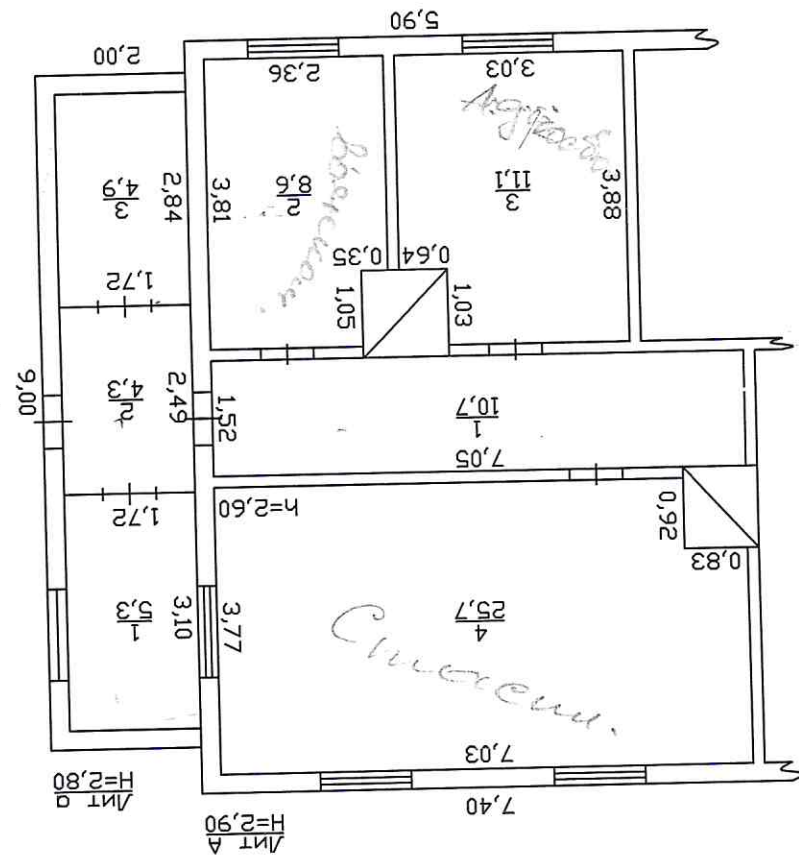


А.Ю. Лапшов

Н.В. Малороссиянова

Потажный план составной части объекта капитального строительства

Масштаб 1:100



Лермонтовское, пер. Лермонтовский, 35, помещение 1

Экспликация к поэтажному плану составной части объекта капитального строительства

Литера по плану	Этаж	Номер помещения	Наименование помещения	Общая площадь, м <sup>2</sup>	В т.ч. площадь, м <sup>2</sup>	Вспомогательная	Высота помещения по внутреннему обмеру, м	Самостоятельно возведенная площадь, м <sup>2</sup>	Примечание
A	1	1	Нежилое помещение	10,7	10,7				
		2	Нежилое помещение	8,6	8,6				
		3	Нежилое помещение	11,1	11,1				
		4	Нежилое помещение	25,7	25,7				
a	1	1	Помещение пристройки	5,3				2,50	
		2	Помещение пристройки	4,3				2,50	
		3	Помещение пристройки	4,9				2,50	
Итого по помещению №1:				70,6	56,1	0			