

Схема расположения земельного участка или земельных участков на кадастровом плане территории, подготовка которой осуществляется в форме документа на бумажном носителе

Утверждена

Распоряжением руководителя комитета по управлению муниципальной собственностью администрации Первомайского района, в лице Фокиной Ольги Александровны

(наименование документа об утверждении, включая наименования органов государственной власти или органов местного самоуправления, принявших решение об утверждении схемы или подписавших соглашение о перераспределении земельных участков)

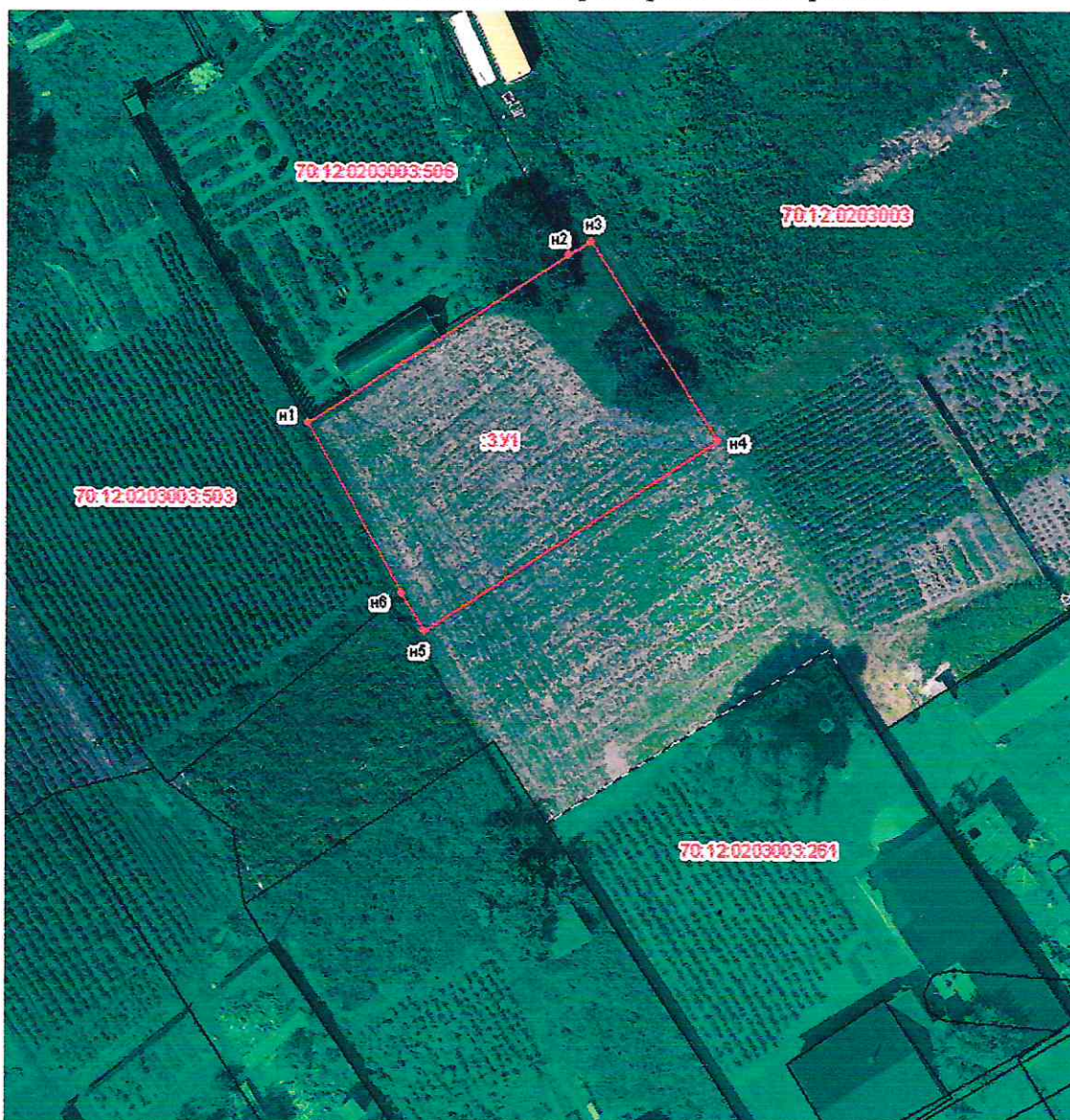
от _____ № _____ .

Схема расположения земельного участка или земельных участков на кадастровом плане территории

Условный номер земельного участка 70:12:0203003:3У1

Площадь земельного участка 487 кв.м.

Обозначение характерных точек границ



Масштаб 1: 500 _____ Условные обозначения:

- испрашиваемый земельный участок n1, n2- номер характерных точек границ

Обозначение характерных точек границ

№№ точек	Длина линии (м)	Дирекционные углы или румбы
н1-н2	23,90	57° 11'
н2-н3	2,08	58° 48'
н3-н4	18,31	147° 30'
н4-н5	26,98	237° 12'
н5-н6	3,39	328° 54'
н6-н1	15,01	331° 1'

Координаты точек		
№№ точек	X	Y
н1	415104,77	5220065,48
н2	415117,72	5220085,57
н3	415118,80	5220087,35
н4	415103,35	5220097,18
н5	415088,73	5220074,50
н6	415091,64	5220072,75