

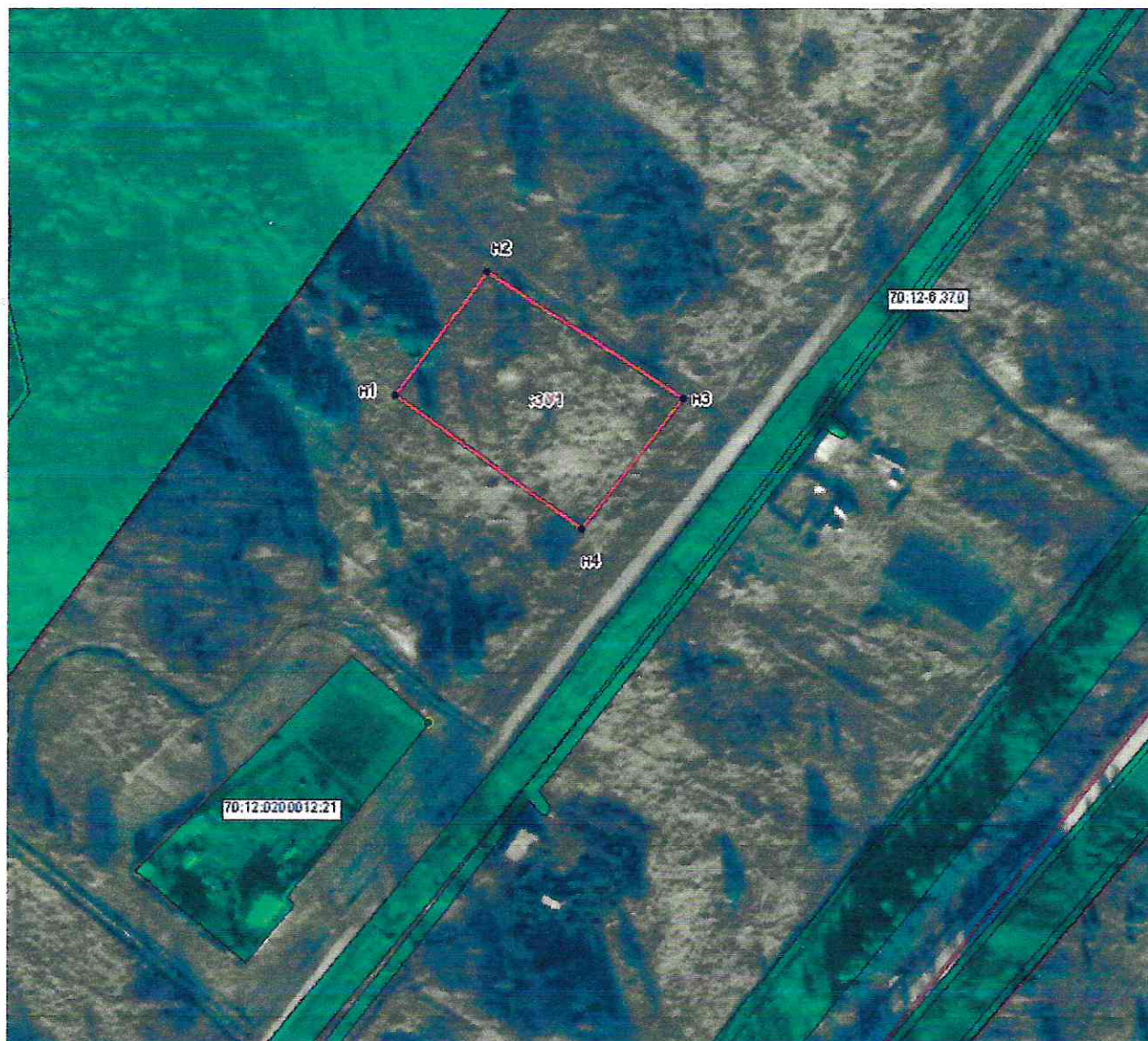
Утверждена
Распоряжением руководителя комитета по управлению муниципальной
собственностью администрации Первомайского района, в лице

от _____ № _____ .

**Схема расположения земельного участка или земельных участков на кадастровом плане
территории**

Условный номер земельного участка 70:12:0200012

Площадь земельного участка 3000 кв.м.



Масштаб 1: 1 000 _____ Условные обозначения:



- испрашиваемый земельный участок n1, n2- номер характерных точек границ

Обозначение характерных точек границ

№№ точек	Длина линии (м)	Дирекционные углы или румбы
н1-н2	44,07	36° 53'
н2-н3	66,69	123° 8'
н3-н4	46,70	217° 53'
н4-н1	65,75	305° 22'

Координаты точек		
№№ точек	X	Y
н1	402942,16	5242314,44
н2	402977,40	5242340,89
н3	402940,94	5242396,73
н4	402904,08	5242368,04