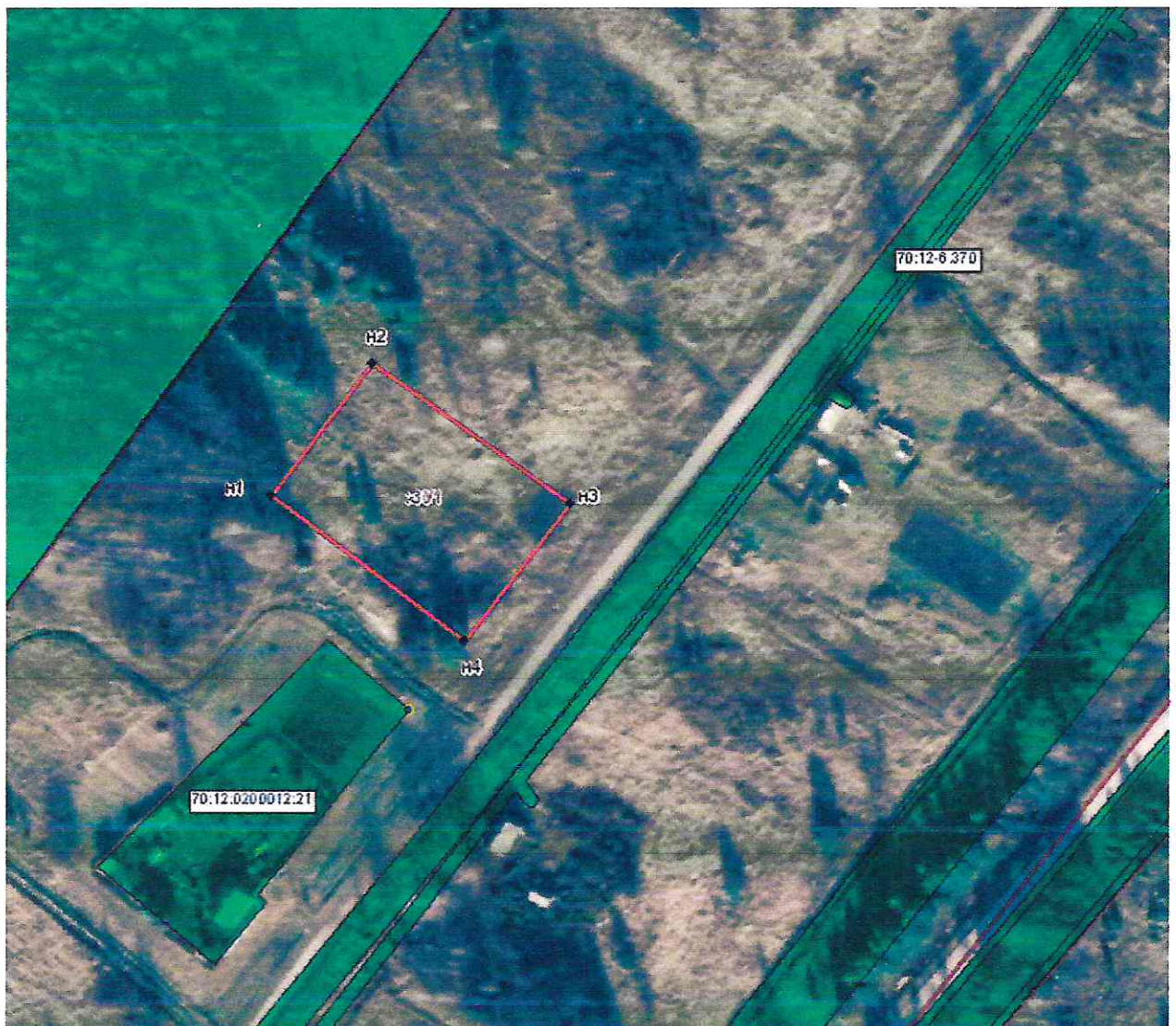


Утверждена
Распоряжением руководителя комитета по управлению муниципальной
собственностью администрации Первомайского района, в лице


от _____ № _____ .

**Схема расположения земельного участка или земельных участков на кадастровом плане
территории**

Условный номер земельного участка 70:12:0200012
Площадь земельного участка 3000 кв.м.



Масштаб 1: 1 000 _____ Условные обозначения:

 - испрашиваемый земельный участок n1, n2- номер характерных точек границ

Обозначение характерных точек границ

№№ точек	Длина линии (м)	Дирекционные углы или румбы
н1-н2	44,98	36° 53'
н2-н3	65,75	125° 22'
н3-н4	46,90	217° 53'
н4-н1	64,90	307° 3'

Координаты точек		
№№ точек	X	Y
н1	402906,19	5242287,44
н2	402942,16	5242314,44
н3	402904,08	5242368,04
н4	402867,08	5242339,24