

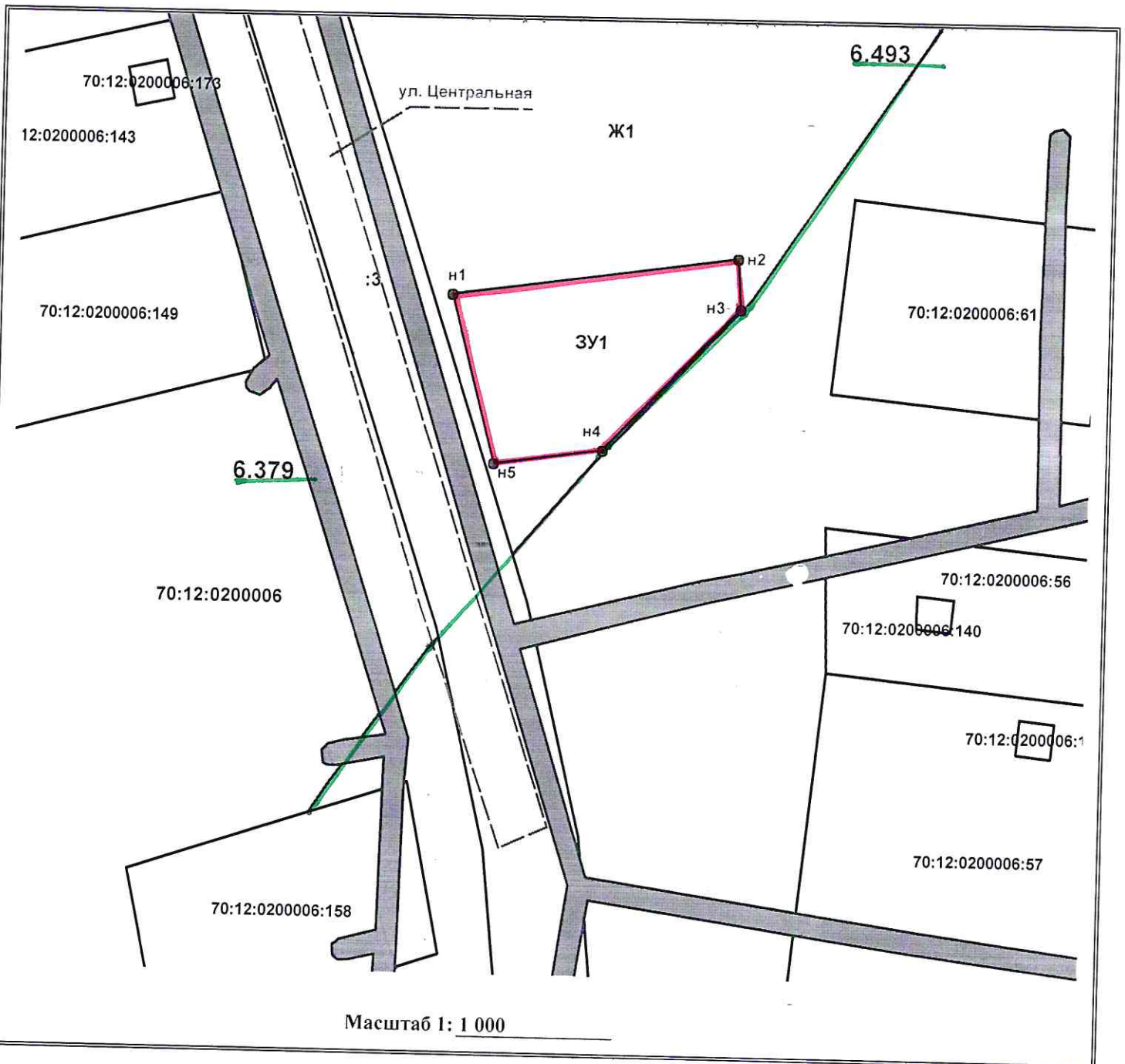
**Схема расположения земельного участка или земельных участков
на кадастровом плане территории, подготовка которой
осуществляется в форме документа на бумажном носителе**

Утверждена Распоряжением Управления имущественных отношений Администрации Первомайского района,
в лице Руководителя Управления Цукренко О.А.

от _____ № _____
(наименование документа об утверждении, включая наименования органов государственной власти или органов местного самоуправления,
принявших решение об утверждении схемы или подписавших соглашение о перераспределении земельных участков)

**Схема расположения земельного участка или земельных участков
на кадастровом плане территории**

Кадастровый номер 70:12:0200006:ЗУ1
Адрес: Российская Федерация, Томская область, Первомайский муниципальный район,
Куяновское сельской поселение,
Площадь: 1126 кв.м.






Геодезические данные

Обозначение характерных точек границ	Координаты, м.	
	X	Y
1	2	3
н1	398299.53	5244843.54
н2	398306.28	5244892.57
н3	398297.66	5244893.20
н4	398273.12	5244870.04
н5	398270.55	5244851.27
н1	398299.53	5244843.54

Масштаб 1: 1 000

Условные обозначения

-  - граница земельного участка, установленная (уточненная) при проведении кадастровых работ.
-  - граница земельного участка, включенная в ГКН
-  н5 - обозначение характерной точки границы земельного участка, полученной при проведении кадастровых работ
- :1 - кадастровый номер земельного участка
- :ЗУ1 - кадастровый номер образуемого земельного участка
- Ж1 - зона застройки индивидуальными жилыми домами
- 70:12:0200006 - кадастровый номер квартала