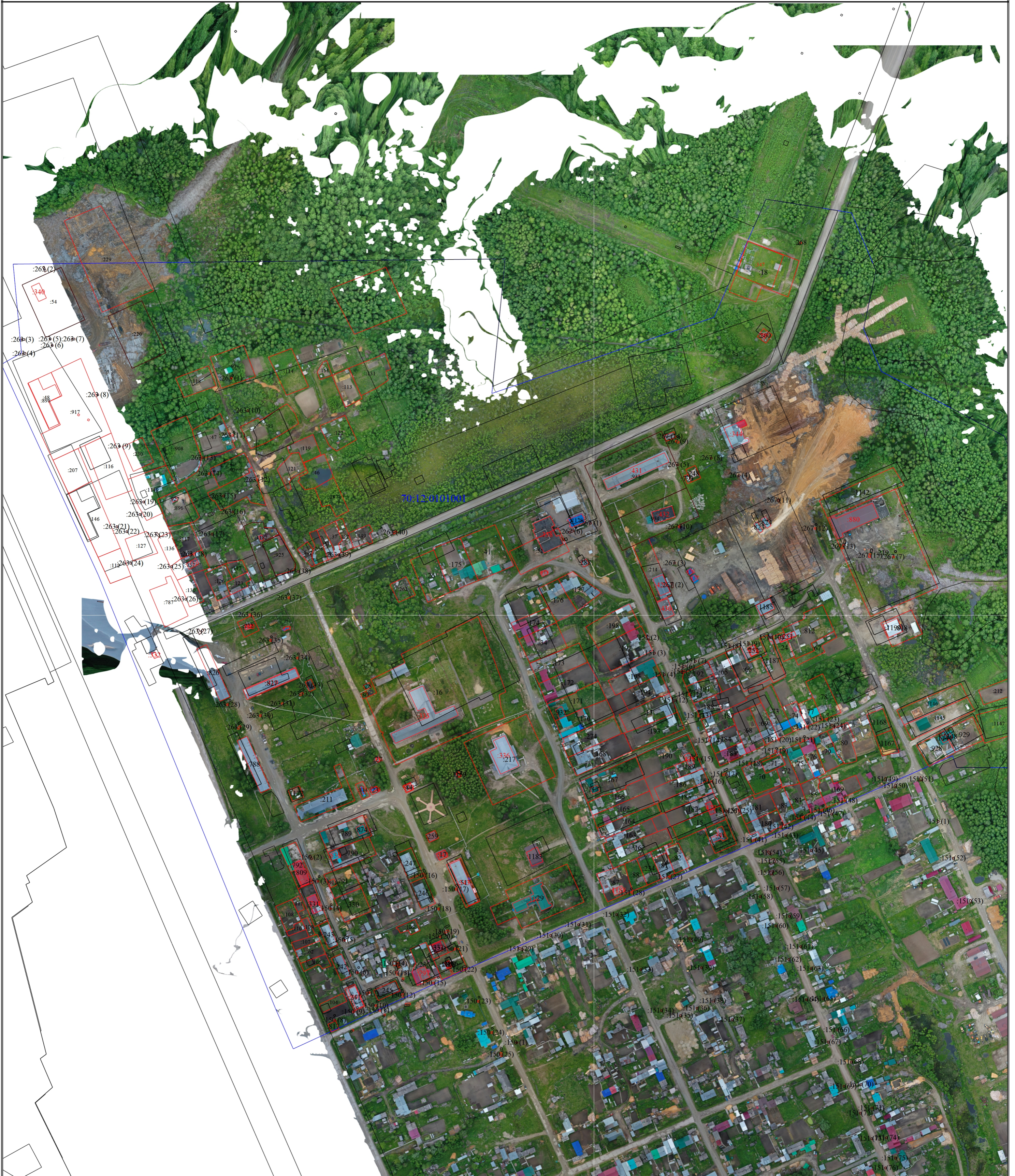


Схема границ земельных участков



Масштаб 1:3000

Условные обозначения

- Часть границы, местоположение которой определено при выполнении кадастровых работ
- :29 - Уточняемый земельный участок
- Часть границы, сведения ЕГРН о которой позволяют однозначно определить ее положение на местности
- Часть контура, образованного проекцией вновь образованного наземного конструктивного элемента здания, сооружения, объекта незавершенного строительства
- Часть контура, образованного проекцией существующего в ЕГРН наземного конструктивного элемента здания, сооружения, объекта незавершенного строительства
- - Характерная точка границы земельного участка, сведения о которой отсутствуют в ЕГРН, местоположение которой определено при кадастровых работах (новая характерная точка)
- 70:12:0101002 - Номер кадастрового квартала
- 1 - Обозначение характерной точки, местоположение которой не изменилось или было уточнено
- 149 - Обозначение ликвидируемой характерной точки
- н357У - Обозначение новой характерной точки
- :347 - Уточняемое сооружение
- Граница кадастрового квартала